

EVOLUCIONA
BLACK HAWK
LION 



A yellow sports car is shown driving on a road, viewed from a low angle. The car is positioned in the upper left quadrant of the frame. The background features a bright sun on the horizon, creating a lens flare effect. A large, dark, stylized tire tread pattern is overlaid on the lower right portion of the image, extending from the bottom right towards the center. The text is centered over the lower half of the image.

***“EL CAMINO
NUESTRA PRESA”***

**SUMMER
SERIES**

Passenger tires

Performance

**STREET-H
HU02**

**STREET-H
HU01**

SPORT

**STREET-H
HC01**

**STREET-H
HH01**

COMFORT

Economy

SUMMER SERIES

SUV 4x4 and VAN tires

Performance

HISCEND-H
HA11

HISCEND-H
HA01

HISCEND-H
HM01

HISCEND-H
HS02

HISCEND-H
HT01

Off-Road

HISCEND-H
HL01

On-Road

HISCEND-H
HL03

HISCEND-H
HL02

Economy

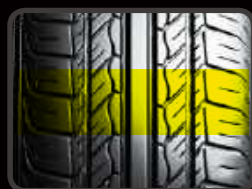
HISCEND-H
HST01



HH01/BH15 STREET-H

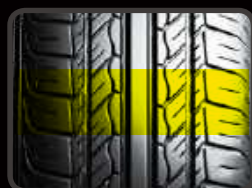


Excelente manejo, confort superior, estabilidad a alta velocidad y bajo funcionamiento. El ruido proporciona una gran experiencia de conducción. La banda de rodamiento está compuesta de una formulación de compuesto de silicio que no solo reduce efectivamente la resistencia al avance, ahorra combustible y protege el ambiente con bajas emisiones de carbono, pero también tiene buen agarre sobre seco y mojado para proporcionar mayor seguridad de manejo.



Banda de rodamiento especial

La banda de rodamiento se compone de una formulación de compuesto de silicio que reduce la resistencia a la rodadura para una mejor economía de combustible. El dibujo de la banda de rodadura está diseñado para un excelente manejo para una conducción más segura y cómoda.



Emisión de ruido

El diseño de los tacos y los canales en 3D de la banda de rodamiento reducen el efecto flauta, el ruido al rodar generando mayor confort.

La Seguridad

El diseño de la banda de rodamiento se compone de cuatro bloques y una costilla central con un diseño excepcional, maximizando la maniobrabilidad y seguridad sobre superficies mojadas, disminuyen-



	SIZE	PR	LI	SR	XL OR NOT	SIDEWALL	T.D	STANDARD RIM	S.W	O.D (mm)	UTQG	MAX LOAD (kg)	PRESSURE (kpa)	PLANT
13	175/60R13	--	77	T	--	BSW	8.0	5.00B	177	540	420/A/A	412	300	CP
	185/60R13	--	80	T	--	BSW	8.0	5.50B	189	552	420/A/A	450	300	CP
	165/65R13	--	77	T	--	BSW	7.6	5.00B	170	544	420/A/A	412	300	CP
	165/70R13	--	83	T	XL	BSW	7.5	5.00B	170	562	420/A/A	487	340	VP&CP
	175/70R13	--	82	T	--	BSW	8.0	5.00B	177	576	420/A/A	475	300	VP&CP
	175/70R13	--	86	T	XL	RWL	8.0	5.00B	177	576	420/A/A	530	340	CP
	185/70R13	--	86	T	--	BSW	7.8	5.50B	189	590	420/A/B	530	300	CP
14	165/60R14	--	75	H	--	BSW	8.0	5J	170	554	420/A/A	387	300	CP
	175/60R14	--	79	H	--	BSW	8.0	5J	177	566	420/A/A	437	300	CP
	185/60R14	--	82	H	--	BSW	8.0	5 1/2J	189	578	420/A/A	475	300	VP&CP
	195/60R14	--	86	H	--	BSW	8.0	6J	201	590	420/A/A	530	300	VP&CP
	205/60R14	--	88	T	--	BSW	8.0	6J	209	602	420/A/A	560	300	CP
	175/65R14	--	86	T	XL	BSW	8.0	5J	177	584	420/A/A	530	340	VP&CP
	175/65R14	--	82	T	--	BSW	8.0	5J	177	584	420/A/A	475	300	CP
	175/65R14	--	86	H	XL	BSW	8.0	5J	177	584	420/A/A	530	340	CP
	185/65R14	--	86	T	--	BSW	8.0	5 1/2J	189	596	420/A/A	530	300	VP&CP
	185/65R14	--	86	H	--	BSW	8.0	5 1/2J	189	596	420/A/A	530	300	VP&CP
	195/65R14	--	89	H	--	BSW	8.0	6J	201	610	420/A/A	580	300	VP&CP
	165/70R14	--	85	T	XL	BSW	8.0	5J	170	588	420/A/A	515	340	CP
	175/70R14	--	88	T	XL	BSW	8.0	5J	177	602	420/A/A	560	340	VP&CP
	175/70R14	--	84	T	--	BSW	8.0	5J	177	602	420/A/A	500	300	VP&CP
185/70R14	--	88	H	--	BSW	8.0	5 1/2J	189	616	420/A/A	560	300	VP&CP	
195/70R14	--	91	T	--	BSW	8.0	6J	201	630	420/A/A	615	300	VP&CP	
205/70R14	--	98	T	XL	BSW	8.0	6J	209	644	420/A/A	750	340	VP&CP	
205/70R14	--	95	T	--	BSW	8.0	6J	209	644	420/A/A	690	300	CP	

XL: Extra Load LI: Load Index SS: Speed Symbol UTQG: Uniform Tire Quality Grade BSW: Black Sidewall

HH01 / BH15 STREET-H



	SIZE	PR	LI	SR	XL OR NOT	SIDEWALL	T.D	STANDARD RIM	S.W	O.D (mm)	UTQG	MAX LOAD (kg)	PRESSURE (kpa)	PLANT	
15	195/50R15	--	82	V	--	BSW	8.0	6J	201	577	420/A/A	475	300	VP&CP	
	185/55R15	--	82	V	--	BSW	8.0	6J	194	585	420/A/A	475	300	VP&CP	
	195/55R15	--	85	V	--	BSW	8.0	6J	201	595	420/A/A	515	300	VP&CP	
	185/60R15	--	88	H	XL	BSW	8.0	5 1/2J	189	603	420/A/A	560	340	VP&CP	
	185/60R15	--	84	H	--	BSW	8.0	5 1/2J	189	603	420/A/A	500	300	CP	
	195/60R15	--	88	V	--	BSW	8.0	6J	201	615	420/A/A	560	300	VP&CP	
	195/60R15	--	88	H	--	BSW	8.0	6J	201	615	420/A/A	560	300	VP&CP	
	205/60R15	--	95	H	XL	BSW	8.0	6J	209	627	420/A/A	690	340	VP&CP	
	205/60R15	--	91	H	--	BSW	8.0	6J	209	627	420/A/A	615	300	CP	
	215/60R15	--	94	H	--	BSW	8.0	6 1/2J	221	639	420/A/A	670	300	VP&CP	
	225/60R15	--	96	V	--	BSW	8.0	6 1/2J	228	651	420/A/A	710	300	CP	
	175/65R15	--	84	H	--	BSW	8.0	5J	177	609	420/A/A	500	300	CP	
	185/65R15	--	92	H	XL	BSW	8.0	5 1/2J	189	621	420/A/A	630	340	VP&CP	
	185/65R15	--	88	H	--	BSW	8.0	5 1/2J	189	621	420/A/A	560	300	CP	
	195/65R15	--	91	H	--	BSW	8.0	6J	201	635	420/A/A	615	300	VP&CP	
	195/65R15	--	91	V	--	BSW	8.0	6J	201	635	420/A/A	615	300	CP	
	195/65R15	--	95	T	XL	BSW	8.0	6J	201	635	420/A/A	690	340	CP	
	205/65R15	--	94	V	--	BSW	8.0	6J	209	647	420/A/A	670	300	VP&CP	
	205/65R15	--	94	H	--	BSW	8.0	6J	209	647	420/A/A	670	300	VP&CP	
	215/65R15	--	96	V	--	BSW	8.8	6 1/2J	221	661	420/A/A	710	300	VP&CP	
	215/65R15	--	96	H	--	BSW	8.8	6 1/2J	221	661	420/A/A	710	300	VP&CP	
	205/70R15	--	96	T	--	BSW	8.0	6J	209	669	420/A/B	710	300	VP&CP	
	205/70R15	--	96	S	--	BSW	8.0	6J	209	669	420/A/B	710	300	CP	
	215/70R15	--	98	H	--	BSW	8.8	6 1/2J	221	683	420/A/A	750	300	VP&CP	
	215/70R15	--	98	T	--	BSW	8.8	6 1/2J	221	683	420/A/A	750	300	VP&CP	
	16	195/50R16	--	88	V	XL	BSW	8.0	6J	201	602	420/A/A	560	340	CP
		205/50R16	--	87	H	--	BSW	8.0	6 1/2J	214	612	420/A/A	545	300	VP&CP
		205/50R16	--	87	V	--	BSW	8.0	6 1/2J	214	612	420/A/A	545	300	CP
225/50R16		--	92	V	--	BSW	8.0	7J	233	632	420/A/A	630	300	VP&CP	
205/55R16		--	94	V	XL	BSW	8.0	6 1/2J	214	632	420/A/A	670	340	VP&CP	
205/55R16		--	91	H	--	BSW	8.0	6 1/2J	214	632	420/A/A	615	300	VP&CP	
205/55R16		--	91	V	--	BSW	8.0	6 1/2J	214	632	420/A/A	615	300	CP	
215/55R16		--	97	H	XL	BSW	8.0	7J	226	642	420/A/A	730	340	VP&CP	

	SIZE	PR	LI	SR	XL OR NOT	SIDEWALL	T.D	STANDARD RIM	S.W	O.D (mm)	UTQG	MAX LOAD (kg)	PRESSURE (kpa)	PLANT
16	195/60R16	--	89	V	--	BSW	8.4	6J	201	640	420/A/A	580	300	CP
	205/60R16	--	92	V	--	BSW	8.0	6J	209	652	420/A/A	630	300	VP&CP
	205/60R16	--	92	H	--	BSW	8.0	6J	209	652	420/A/A	630	300	VP&CP
	205/60R16	--	96	V	XL	BSW	8.0	6J	209	652	420/A/A	710	340	CP
	215/60R16	--	95	V	--	BSW	8.0	6 1/2J	221	664	420/A/A	690	300	VP&CP
	215/60R16	--	95	H	--	BSW	8.0	6 1/2J	221	664	420/A/A	690	300	VP&CP
	225/60R16	--	98	H	--	BSW	8.0	6 1/2J	228	676	420/A/A	750	300	VP&CP
	205/65R16	--	95	H	--	BSW	8.0	6J	209	672	420/A/A	690	300	VP&CP
	215/65R16	--	98	T	--	BSW	8.0	6 1/2J	221	686	420/A/A	750	300	VP&CP
	215/65R16	--	98	H	--	BSW	8.0	6 1/2J	221	686	420/A/A	750	300	CP
	225/65R16	--	100	H	--	BSW	8.2	6 1/2J	228	698	420/A/A	800	300	VP
	235/65R16	--	103	H	--	BSW	8.0	7J	240	712	420/A/B	875	300	CP
	215/45R17	--	91	W	XL	BSW	8.0	7J	213	626	420/A/A	615	340	CP
	225/45R17	--	94	W	XL	BSW	8.0	7 1/2J	225	634	420/A/A	670	340	CP
	235/45R17	--	97	W	XL	BSW	8.0	8J	236	644	420/A/A	730	340	CP
	205/50R17	--	89	V	--	BSW	8.0	6 1/2J	214	638	420/A/A	580	300	VP&CP
	215/50R17	--	91	V	--	BSW	8.0	7J	226	648	420/A/A	615	300	VP&CP
	225/50R17	--	94	V	--	BSW	8.0	7J	233	658	420/A/A	670	300	VP&CP
17	225/50R17	--	94	H	--	BSW	8.0	7J	233	658	420/A/A	670	300	CP
	215/55R17	--	94	V	--	BSW	8.0	7J	226	668	420/A/A	670	300	VP&CP
	225/55R17	--	97	W	--	BSW	8.0	7J	233	680	420/A/A	730	300	VP&CP
	225/55R17	--	97	V	--	BSW	8.0	7J	233	680	420/A/A	730	300	VP&CP
	215/60R17	--	96	T	--	BSW	8.0	6 1/2J	221	690	420/A/A	710	300	VP&CP
	215/60R17	--	96	H	--	BSW	8.0	6 1/2J	221	690	420/A/A	710	300	CP
	225/60R17	--	99	H	--	BSW	8.0	6 1/2J	228	702	420/A/A	775	300	VP&CP
	235/60R17	--	102	T	--	BSW	8.0	7J	240	714	420/A/A	850	300	VP&CP
	215/65R17	--	99	T	--	BSW	8.0	6 1/2J	221	712	420/A/B	775	300	VP&CP
	18	235/40R18	--	95	W	XL	BSW	8.0	8 1/2J	241	645	420/A/A	690	340
235/40R18		--	91	W	--	BSW	8.0	8 1/2J	241	645	420/A/A	615	300	CP
235/55R18		--	100	V	--	BSW	8.0	7 1/2J	245	715	420/A/A	800	300	VP&CP
235/60R18		--	103	H	--	BSW	8.0	7J	240	739	420/A/A	875	300	VP&CP
235/60R18		--	107	V	XL	BSW	8.0	7J	240	739	420/A/A	975	340	CP

HC01/C168 STREET-H



Novedoso diseño de paso variable de patrón aleatorio que puede reducir eficazmente la potencia de ruido máximo y dar tranquilidad, suavidad y comodidad en la sensación al conducir. **HC01 es el perfecto producto para taxis y Autos**



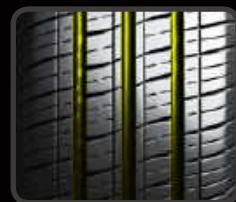
Ahorro de Combustible y amigable con el medio ambiente

El diseño de la banda de rodamiento de silicio y el diseño reforzado del hombro reducen efectivamente la resistencia al rodamiento y provee un consumo más eficiente de gasolina contribuyendo a la baja emisión de carbono y ayudando a proteger el medio ambiente.experiencia.



Mayor Durabilidad

Banda de rodamiento más ancha proporcionando una mayor área de contacto con el piso, con surcos más profundos y un avanzado diseño anti desgarre en los hombros dando una excelente resistencia a la abrasión incrementando su vida útil.



Hidroplaneo

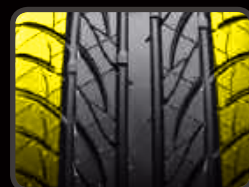
Las amplias ranuras principales drenan efectivamente el agua para un viaje seguro en carreteras mojadas.experiencia.

	SIZE	PR	LI	SR	XL OR NOT	SIDEWALL	T.D	STANDARD RIM	S.W	O.D (mm)	UTQG	MAX LOAD (kg)	PRESSURE (kpa)	PLANT
12	165/70R12	--	77	T	--	RWL	9.0	5.00B	170	537	620/A/A	412	300	CP
13	165/70R13	--	79	H	--	BSW	7.5	5.00B	170	562	500/A/A	437	300	CP
	165/70R13LT	8PR	94/92	S	--	BSW	7.5	5.00B	170	562	500/A/A	670/630	450	CP
14	185/60R14	--	82	H	--	BSW	9.0	5 1/2J	189	578	500/A/A	475	300	CP
	195/60R14	--	86	H	--	BSW	9.0	6J	201	590	500/A/A	530	300	CP
	185/65R14	--	86	H	--	BSW	9.0	5 1/2J	189	596	500/A/A	530	300	CP
15	195/50R15	--	82	V	--	BSW	9.0	6J	201	577	500/A/A	475	300	CP
	195/55R15	--	85	V	--	BSW	9.0	6J	201	595	500/A/A	515	300	CP
	195/60R15	--	88	V	--	BSW	9.0	6J	201	615	500/A/A	560	300	CP
	205/60R15	--	91	V	--	BSW	8.5	6J	209	627	500/A/A	615	300	CP
	185/65R15	--	88	H	--	BSW	9.0	5 1/2J	189	621	500/A/A	560	300	CP
16	195/65R15	--	95	H	XL	BSW	9.0	6J	201	635	500/A/A	690	340	CP
	205/55R16	--	94	V	XL	BSW	9.0	6 1/2J	214	632	500/A/A	670	340	CP

HU01/BU64 STREET-H



Es una llanta de alto rendimiento, diseñada para altas velocidades, curvas y frenadas. El HU01 le permite sacar más provecho de su automóvil.



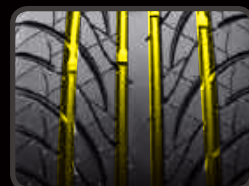
Bordes cónicos de la banda de rodamiento

Los bordes cónicos de la banda de rodamiento, promueven una presión de contacto uniforme lo que permite que exista una mayor estabilidad y una marcha silenciosa.



Diseño de bloque de banda de rodamiento

Los bloques de la banda de rodadura están ranurados para reforzar la rigidez del bloque, promover una distribución uniforme de la carga y mejorar el manejo y desgaste de la banda de rodamiento, lo que maximiza la tracción sobre superficies mojadas.



Diseño Groove

Las ranuras agresivas de alto ángulo mejoran el drenaje del agua para mejorar el manejo en húmedo y la resistencia al hidroplaneo.

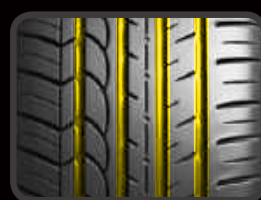
	SIZE	PR	LI	SR	XL OR NOT	SIDEWALL	T.D	STANDARD RIM	S.W	O.D (mm)	UTQG	MAX LOAD (kg)	PRESSURE (kpa)	PLANT
16	205/50ZR16		87	W	--	BSW	8.2	6 1/2J	214	612	480/AA/A	545	300	VP
	225/50ZR16		92	W	--	BSW	8.2	7J	233	632	480/AA/A	630	300	VP
	205/55ZR16		91	W	--	BSW	8.3	6 1/2J	214	632	480/AA/A	615	300	VP
	215/55ZR16		97	W	XL	BSW	8.2	7J	226	642	480/AA/A	730	340	VP
	225/55ZR16		99	W	XL	BSW	8.2	7J	233	654	480/AA/A	775	340	VP
17	205/40ZR17		84	W	XL	BSW	8.2	7 1/2J	212	596	480/AA/A	500	340	VP
	245/40ZR17		95	W	XL	BSW	8.2	8 1/2J	248	628	480/AA/A	690	340	VP
	205/45ZR17		84	W	--	BSW	8.2	7J	206	616	480/AA/A	500	300	VP
	215/45ZR17		91	W	XL	BSW	8.0	7J	213	626	480/AA/A	615	340	VP
	225/45ZR17		94	W	XL	BSW	8.2	7 1/2J	225	634	480/AA/A	670	340	VP
	235/45ZR17		97	W	XL	BSW	8.2	8J	236	644	480/AA/A	730	340	VP
	245/45ZR17		99	W	XL	BSW	8.2	8J	243	652	480/AA/A	775	340	VP
	205/50ZR17		93	W	XL	BSW	8.2	6 1/2J	214	638	480/AA/A	650	340	VP
	215/50ZR17		95	W	XL	BSW	8.2	7J	226	648	480/AA/A	690	340	VP
	225/50ZR17		98	W	XL	BSW	8.2	7J	233	658	480/AA/A	750	340	VP
18	215/55ZR17		98	W	XL	BSW	8.2	7J	226	668	480/AA/A	750	340	VP
	225/55ZR17		101	W	XL	BSW	8.2	7J	233	680	480/AA/A	825	340	VP
	235/55ZR17		99	W	--	BSW	8.2	7 1/2J	245	690	480/AA/A	775	300	VP
	215/35ZR18		84	W	XL	BSW	8.0	7 1/2J	218	607	480/AA/A	500	340	VP
	225/40ZR18		92	W	XL	BSW	8.2	8J	230	637	480/AA/A	630	340	VP
	235/40ZR18		95	W	XL	BSW	8.2	8 1/2J	241	645	480/AA/A	690	340	VP
	245/40ZR18		97	W	XL	BSW	8.2	8 1/2J	248	653	480/AA/A	730	340	VP
	225/45ZR18		95	W	XL	BSW	8.2	7 1/2J	225	659	480/AA/A	690	340	VP
19	245/45ZR18		100	W	XL	BSW	8.2	8J	243	677	480/AA/A	800	340	VP
	255/45ZR18		103	W	XL	BSW	8.2	8 1/2J	255	687	480/AA/A	875	340	VP
	235/50ZR18		101	W	XL	BSW	8.2	7 1/2J	245	693	480/AA/A	825	340	VP
	245/40ZR19		98	W	XL	BSW	8.2	8 1/2J	248	679	480/AA/A	750	340	VP
	245/45ZR19		98	W	--	BSW	8.2	8J	243	703	480/AA/A	750	300	VP
20	245/35ZR20		95	W	XL	BSW	8.2	8 1/2J	248	680	480/AA/A	690	340	VP
	255/35ZR20		97	W	XL	BSW	8.2	9J	260	686	480/AA/A	730	340	VP
	275/40ZR20		106	W	XL	BSW	8.2	9 1/2J	278	728	480/AA/A	950	340	VP
	245/45ZR20		103	W	XL	BSW	8.2	8J	243	728	480/AA/A	875	340	VP

HU02 / BU66 STREET-H



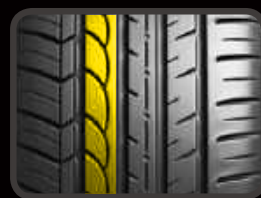
ECONOMICAL HANDLING SILENCE RIM PROTECTION ANTI-SKID

Banda de rodamiento asimétrica: Su diseño de modelo disimétrico proporciona un fuerte agarre tanto en superficie seca como mojada.



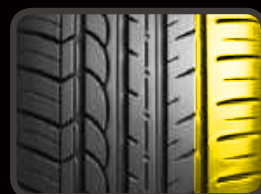
Rendimiento en húmedo

Las cuatro hendiduras verticales proporcionan un gran rendimiento en superficie mojada y hace más segura la conducción



Banda de rodamiento asimétrica

Los elementos internos de la banda de rodamiento proporcionan un agarre más fuerte tanto en carreteras mojadas como secas.



Confort - Diseño del Hombro

Los bloques de hombro externos proporcionan rigidez ideal y excelente manejo.

	SIZE	PR	LI	SR	XL OR NOT	SIDEWALL	T.D	STANDARD RIM	S.W	O.D (mm)	UTQG	MAX LOAD (kg)	PRESSURE (kpa)	PLANT
16	205/45ZR16		87	W	XL	BSW	8.2	7J	206	590	300/AA/A	545	340	CP
	205/50ZR16		87	W	--	BSW	8.2	6 1/2J	214	612	300/AA/A	545	300	CP
	195/55R16		91	V	XL	BSW	8.0	6J	201	620	300/AA/A	615	340	CP
	205/55ZR16		94	W	XL	BSW	8.2	6 1/2J	214	632	300/AA/A	670	340	CP
	215/55ZR16		97	W	XL	BSW	8.2	7J	226	642	300/AA/A	730	340	CP
	225/55ZR16		99	W	XL	BSW	8.2	7J	233	654	300/AA/A	775	340	VP&CP
	205/60R16		92	V	--	BSW	8.2	6J	209	652	300/AA/A	630	300	CP
	225/60R16		98	V	--	BSW	8.2	6 1/2J	228	676	300/AA/A	750	300	CP
	235/60R16		100	V	--	BSW	8.2	7J	240	688	300/AA/A	800	300	CP
	205/65R16		95	V	--	BSW	8.2	6J	209	672	300/AA/A	690	300	CP
17	205/40ZR17		84	W	XL	BSW	8.2	7 1/2J	212	596	300/AA/A	500	340	CP
	215/40ZR17		87	W	XL	BSW	8.2	7 1/2J	218	604	300/AA/A	545	340	VP&CP
	245/40ZR17		95	W	XL	BSW	8.2	8 1/2J	248	628	300/AA/A	690	340	VP&CP
	205/45ZR17		88	W	XL	BSW	8.0	7J	206	616	300/AA/A	560	340	CP
	215/45ZR17		91	W	XL	BSW	8.2	7J	213	626	300/AA/A	615	340	VP&CP
	225/45ZR17		94	W	XL	BSW	8.2	7 1/2J	225	634	300/AA/A	670	340	VP&CP
	235/45ZR17		97	W	XL	BSW	8.2	8J	236	644	300/AA/A	730	340	VP&CP
	245/45ZR17		99	W	XL	BSW	8.0	8J	243	652	300/AA/A	775	340	CP
	205/50ZR17		93	W	XL	BSW	8.0	6 1/2J	214	638	400/AA/A	650	340	VP&CP
	215/50ZR17		95	W	XL	BSW	8.2	7J	226	648	300/AA/A	690	340	CP
	225/50ZR17		98	W	XL	BSW	8.2	7J	233	658	300/AA/A	750	340	VP&CP
	235/50ZR17		100	W	XL	BSW	8.0	7 1/2J	245	668	300/AA/A	800	340	CP
	215/55ZR17		94	W	--	BSW	8.2	7J	226	668	300/AA/A	670	300	VP&CP
225/55ZR17		101	W	XL	BSW	8.2	7J	233	680	300/AA/A	825	340	VP&CP	
235/55ZR17		103	W	XL	BSW	8.0	7 1/2J	245	690	300/AA/A	875	340	CP	

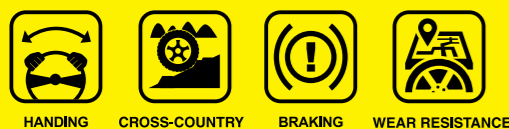
HU02 / BU66 STREET-H



	SIZE	PR	LI	SR	XL OR NOT	SIDEWALL	T.D	STANDARD RIM	S.W	O.D (mm)	UTQG	MAX LOAD (kg)	PRESSURE (kpa)	PLANT
18	215/35ZR18		84	Y	XL	BSW	8.0	7 1/2J	218	607	300/AA/A	500	340	CP
	255/35ZR18		94	Y	XL	BSW	8.0	9J	260	635	300/AA/A	670	340	CP
	205/40ZR18		82	W		BSW	8.2	7 1/2J	212	621	300/AA/A	475	300	CP
	225/40ZR18		92	W	XL	BSW	8.2	8J	230	637	300/AA/A	630	340	VP&CP
	235/40ZR18		95	W	XL	BSW	8.2	8 1/2J	241	645	300/AA/A	690	340	VP&CP
	245/40ZR18		97	Y	XL	BSW	8.2	8 1/2J	248	653	300/AA/A	730	340	VP&CP
	225/45ZR18		95	Y	XL	BSW	8.0	7 1/2J	225	659	300/AA/A	690	340	CP
	235/45ZR18		98	Y	XL	BSW	8.0	8J	236	669	300/AA/A	750	340	CP
	245/45ZR18		100	W	XL	BSW	8.2	8J	243	677	300/AA/A	800	340	VP&CP
	235/50ZR18		101	W	XL	BSW	8.0	7 1/2J	245	693	300/AA/A	825	340	CP
19	265/30ZR19		93	Y	XL	BSW	8.0	9 1/2J	271	643	300/AA/A	650	340	CP
	275/30ZR19		96	Y	XL	BSW	8.0	9 1/2J	278	649	300/AA/A	710	340	CP
	225/35ZR19		88	Y	XL	BSW	8.0	8J	230	641	300/AA/A	560	340	CP
	235/35ZR19		91	Y	XL	BSW	8.0	8 1/2J	241	647	300/AA/A	615	340	CP
	245/35ZR19		93	Y	XL	BSW	8.0	8 1/2J	248	655	300/AA/A	650	340	CP
	255/35ZR19		96	Y	XL	BSW	8.0	9J	260	661	300/AA/A	710	340	CP
	275/35ZR19		100	Y	XL	BSW	8.0	9 1/2J	278	675	300/AA/A	800	340	CP
	225/40ZR19		93	Y	XL	BSW	8.0	8J	230	663	300/AA/A	650	340	CP
	245/40ZR19		98	Y	XL	BSW	8.0	8 1/2J	248	679	300/AA/A	750	340	CP
	235/45ZR19		99	W	XL	BSW	8.0	8J	236	695	300/AA/A	775	340	CP
	245/45ZR19		102	Y	XL	BSW	8.0	8J	243	703	300/AA/A	850	340	CP
	275/45ZR19		108	Y	XL	BSW	8.0	9J	273	731	300/AA/A	1000	340	CP
	285/45ZR19		111	Y	XL	BSW	8.0	9 1/2J	285	739	300/AA/A	1090	340	CP
255/50ZR19		107	Y	XL	BSW	8.0	8J	265	739	300/AA/A	975	340	CP	

	SIZE	PR	LI	SR	XL OR NOT	SIDEWALL	T.D	STANDARD RIM	S.W	O.D (mm)	UTQG	MAX LOAD (kg)	PRESSURE (kpa)	PLANT
20	245/30ZR20		90	Y	XL	BSW	8.0	8 1/2J	248	656	300/AA/A	600	340	CP
	245/30ZR20		95	Y	XL	BSW	8.0	8 1/2J	248	656	300/AA/A	690	340	CP
	275/30ZR20		97	Y	XL	BSW	8.0	9 1/2J	278	674	300/AA/A	730	340	CP
	225/35ZR20		90	Y	XL	BSW	8.0	8J	230	666	300/AA/A	600	340	CP
	225/35ZR20		93	Y	XL	BSW	8.0	8J	230	666	300/AA/A	650	340	CP
	245/35ZR20		95	Y	XL	BSW	8.0	8 1/2J	248	680	300/AA/A	690	340	CP
	275/40ZR20		106	Y	XL	BSW	8.0	9 1/2J	278	728	300/AA/A	950	340	CP
	245/45ZR20		103	Y	XL	BSW	8.0	8J	243	728	300/AA/A	875	340	CP
	255/45ZR20		105	Y	XL	BSW	8.0	8 1/2J	255	738	300/AA/A	925	340	CP
	275/45ZR20		110	Y	XL	BSW	8.0	9J	273	756	300/AA/A	1060	340	CP
21	325/30ZR21		108	Y	XL	BSW	8.0	11 1/2J	331	729	300/AA/A	1000	340	CP
	285/35ZR21		105	Y	XL	BSW	8.0	10J	290	733	300/AA/A	925	340	CP
	295/35ZR21		107	Y	XL	BSW	8.0	10 1/2J	301	739	300/AA/A	975	340	CP

HT01/BC86 HISCEND-H

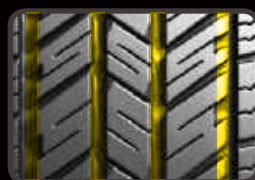


Lantas de camioneta y SUV de alto rendimiento con excelente durabilidad y eficiencia al manejar.



Diseño banda de rodamiento

La fórmula especial de la banda de rodamiento proporciona un mejor agarre y un excelente el control sobre superficies mojadas y secas.



Rendimiento en húmedo

Patrón de diseño único que mejora la estabilidad de conducción y reduce eficazmente el ruido para una mayor experiencia en la conducción.



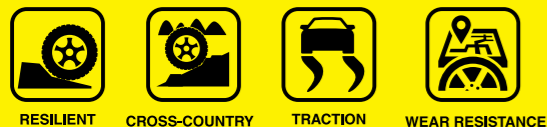
Diseño de pared lateral

Novedoso diseño de letras blancas y las ranuras en forma de escalera, resistente a los cortes el diseño del costado garantiza una vida útil más larga.

	SIZE	PR	LI	SR	XL OR NOT	SIDEWALL	T.D	STANDARD RIM	S.W	O.D (mm)	UTQG	MAX LOAD (kg)	PRESSURE (kpa)	PLANT
15	205/70R15	--	96	S	--	BSW	9.8	6J	209	669	700/A/B	710	300	CP
	225/70R15	--	100	S	--	BSW	9.0	6 1/2J	228	697	700/A/B	800	300	VP&CP
	215/75R15	--	100	T	--	BSW	8.8	6J	216	703	700/A/B	800	300	CP
	235/75R15	--	105	S	--	BSW	9.8	6 1/2J	235	733	700/A/B	925	300	VP&CP
16	LT225/75R16	10PR	--	S	--	BSW	10.5	6J	223	744	--	1215/1120	550	VP&CP
	LT245/75R16	10PR	--	Q	--	BSW	10.5	7J	248	774	--	1400/1250	550	VP&CP
	LT265/75R16	10PR	--	Q	--	BSW	10.5	7 1/2J	267	804	--	1550/1400	550	VP&CP
	LT215/85R16	10PR	--	S	--	BSW	8.5	6J	216	772	--	1215	550	VP
	LT235/85R16	10PR	--	S	--	BSW	10.5	6 1/2J	235	806	--	1400/1250	550	VP&CP
	215/65R16	--	98	T	--	BSW	9.8	6 1/2J	221	686	700/A/B	750	300	VP&CP
	215/70R16	--	100	H	--	BSW	9.0	6 1/2J	221	708	700/A/B	800	300	CP
	215/70R16	--	100	T	--	BSW	9.0	6 1/2J	221	708	700/A/B	800	300	VP&CP

	SIZE	PR	LI	SR	XL OR NOT	SIDEWALL	T.D	STANDARD RIM	S.W	O.D (mm)	UTQG	MAX LOAD (kg)	PRESSURE (kpa)	PLANT	
16	225/70R16	--	103	S	--	BSW	9.8	6 1/2J	228	722	700/A/B	875	300	VP&CP	
	235/70R16	--	106	H	--	BSW	8.8	7J	240	736	700/A/B	950	300	CP	
	235/70R16	--	106	T	--	BSW	8.8	7J	240	736	700/A/B	950	300	VP&CP	
	245/70R16	--	107	S	--	BSW	9.8	7J	248	750	700/A/B	975	300	VP&CP	
	255/70R16	--	111	T	--	BSW	8.8	7 1/2J	260	764	700/A/B	1090	300	VP&CP	
	265/70R16	--	112	T	--	BSW	8.8	8J	272	778	700/A/B	1120	300	VP&CP	
	225/75R16	--	104	S	--	BSW	8.8	6J	223	744	700/A/B	900	300	VP&CP	
	245/75R16	--	111	T	--	BSW	8.8	7J	248	774	700/A/B	1090	300	VP&CP	
	265/75R16	--	116	T	--	BSW	8.8	7 1/2J	267	804	700/A/B	1250	300	VP&CP	
	LT245/70R17	10PR	--	R	--	BSW	10.5	7J	248	776	--	1360/1250	550	VP&CP	
LT265/70R17	10PR	--	Q	--	BSW	10.5	8J	272	804	--	1450/1320	550	VP&CP		
LT245/75R17	10PR	--	S	--	BSW	8.5	7J	248	806	--	1450	550	VP		
LT235/80R17	10PR	--	R	--	BSW	10.5	6 1/2J	235	808	--	1400/1285	550	VP&CP		
17	225/60R17	--	99	H	--	BSW	9.0	6 1/2J	228	702	700/A/A	775	300	VP&CP	
	225/65R17	--	102	T	--	BSW	9.8	6 1/2J	228	724	700/A/B	850	300	CP	
	225/65R17	--	102	S	--	BSW	9.8	6 1/2J	228	724	700/A/B	850	300	VP&CP	
	235/65R17	--	104	S	--	BSW	9.8	7J	240	738	700/A/B	900	300	VP&CP	
	235/65R17	--	104	T	--	BSW	9.8	7J	240	738	700/A/B	900	300	VP&CP	
	245/65R17	--	107	H	--	BSW	8.8	7J	248	750	700/A/B	975	300	CP	
	245/65R17	--	107	T	--	BSW	8.8	7J	248	750	700/A/B	975	300	VP&CP	
	265/65R17	--	112	T	--	BSW	8.8	8J	272	776	700/A/B	1120	300	CP	
	265/65R17	--	112	H	--	BSW	8.8	8J	272	776	700/A/B	1120	300	VP&CP	
	245/70R17	--	110	T	--	BSW	8.8	7J	248	776	700/A/B	1060	300	VP&CP	
	265/70R17	--	115	T	--	BSW	8.8	8J	272	804	700/A/B	1215	300	VP&CP	
	235/75R17	--	109	S	--	BSW	8.8	6 1/2J	235	784	700/A/B	1030	300	VP&CP	
	18	235/55R18	--	100	V	--	BSW	8.0	7 1/2J	245	715	700/A/A	800	300	CP
		235/55R18	--	100	T	--	BSW	8.0	7 1/2J	245	715	700/A/A	800	300	VP&CP
245/60R18		--	105	H	--	BSW	8.8	7J	248	751	700/A/B	925	300	VP&CP	
265/60R18		--	110	H	--	BSW	8.8	8J	272	775	700/A/B	1060	300	CP	
265/60R18		--	110	T	--	BSW	8.8	8J	272	775	700/A/B	1060	300	VP&CP	
265/65R18		--	114	H	--	BSW	8.5	8J	272	801	700/A/B	1180	300	VP	
275/65R18		--	116	T	--	BSW	8.8	8J	279	815	700/A/B	1250	300	VP&CP	
20	255/70R18	--	113	T	--	BSW	8.8	7 1/2J	260	815	700/A/B	1150	300	VP&CP	
	275/45R20	--	110	H	XL	BSW	8.0	9J	273	756	700/A/A	1060	340	VP&CP	
	275/55R20	--	113	H	--	BSW	8.0	8 1/2J	284	810	700/A/A	1150	300	VP&CP	
	275/60R20	--	115	T	--	BSW	8.8	8J	279	838	700/A/B	1215	300	CP	
	275/60R20	--	115	S	--	BSW	8.8	8J	279	838	700/A/B	1215	300	VP&CP	

HA01/BA80 HISCEND-H



Llanta todo terreno que puede ser usada en varios tipos de pickups, camiones livianos y vehículos utilitarios.



Diseño banda de rodamiento

Sus compuestos especiales proporcionan un mejor agarre y excelente control sobre superficies mojadas y secas, incrementando la vida útil de la llanta.



Emisión de Ruido

El diseño único de su banda de rodamiento, mejora la estabilidad de conducción, reduce efectivamente el ruido y proporciona una agradable experiencia de conducción.



Diseño de la pared lateral

La pared lateral está diseñada para ser resistente a los arañazos, lo que ayuda a garantizar una vida útil más larga.

	SIZE	PR	LI	SR	XL OR NOT	SIDEWALL	T.D	STANDARD RIM	S.W	O.D (mm)	UTQG	MAX LOAD (kg)	PRESSURE (kpa)	PLANT
15	31x10.50R15LT	6PR	109	S	--	OWL	13.0	8 1/2J	268	775	--	1030	350	CP
	LT215/75R15	6PR	100/97	S	--	OWL	12.0	6J	216	703	--	800/730	350	CP
	LT235/75R15	6PR	104/101	S	--	OWL	12.0	6 1/2J	235	733	--	900/825	350	CP
	235/75R15	--	109	S	XL	OWL	8.8	6 1/2J	235	733	700/A/B	1030	340	CP
16	LT235/70R16	6PR	104/101	T	--	OWL	12.0	7J	240	736	--	900/825	350	CP
	LT245/70R16	6PR	106/103	T	--	OWL	12.0	7J	248	750	--	950/875	350	CP
	LT265/70R16	8PR	117/114	T	--	OWL	13.0	8J	272	778	--	1285/1180	450	CP
	LT265/70R16	8PR	117/114	S	--	OWL	13.0	8J	272	778	--	1285/1180	450	CP

	SIZE	PR	LI	SR	XL OR NOT	SIDEWALL	T.D	STANDARD RIM	S.W	O.D (mm)	UTQG	MAX LOAD (kg)	PRESSURE (kpa)	PLANT
16	215/70R16	--	100	S	--	OWL	8.8	6 1/2J	221	708	700/A/B	800	300	CP
	235/70R16	--	106	S	--	OWL	8.8	7J	240	736	700/A/B	950	300	CP
	235/70R16	--	106	T	--	OWL	8.8	7J	240	736	700/A/B	950	300	CP
	245/70R16	--	111	S	XL	OWL	8.8	7J	248	750	700/A/B	1090	340	CP
	245/70R16	--	107	S	--	OWL	8.8	7J	248	750	700/A/B	975	300	CP
	255/70R16	--	111	S	--	OWL	8.8	7 1/2J	260	764	700/A/B	1090	300	CP
	265/70R16	--	112	T	--	OWL	8.8	8J	272	778	700/A/B	1120	300	CP
	265/70R16	--	112	S	--	OWL	8.8	8J	272	778	700/A/B	1120	300	CP
	LT225/75R16	10PR	115/112	S	--	OWL	13.0	6J	223	744	--	1215/1120	550	CP
	LT245/75R16	10PR	120/116	Q	--	OWL	13.0	7J	248	774	--	1400/1250	550	CP
	LT265/75R16	10PR	123/120	Q	--	OWL	13.0	7 1/2J	267	804	--	1550/1400	550	CP
	LT285/75R16	10PR	126/123	R	--	OWL	10.5	8J	286	834	--	1700/1550	550	CP
	LT235/85R16	10PR	120/116	S	--	OWL	13.0	6 1/2J	235	806	--	1400/1250	550	CP
	17	LT265/65R17	10PR	120/117	R	--	OWL	10.5	8J	272	776	--	1400/1285	550
225/65R17		--	102	T	--	OWL	8.8	6 1/2J	228	724	700/A/B	850	300	CP
235/65R17		--	104	T	--	OWL	8.8	7J	240	738	700/A/B	900	300	CP
245/65R17		--	107	S	--	OWL	8.8	7J	248	750	700/A/B	975	300	CP
245/65R17		--	107	T	--	OWL	8.8	7J	248	750	700/A/B	975	300	CP
285/65R17		--	116	T	--	OWL	8.8	8 1/2J	292	802	700/A/B	1250	300	CP
285/65R17		--	116	H	--	OWL	8.8	8 1/2J	292	802	700/A/B	1250	300	CP
LT245/70R17		10PR	119/116	R	--	OWL	10.5	7J	248	776	--	1360/1250	550	CP
LT265/70R17		10PR	121/118	Q	--	OWL	10.5	8J	272	804	--	1450/1320	550	CP
LT285/70R17		8PR	121/118	S	--	OWL	10.5	8 1/2J	292	832	--	1450/1320	450	CP
LT285/70R17		10PR	121/118	S	--	OWL	10.5	8 1/2J	292	832	--	1450/1320	550	CP
245/70R17		--	110	H	--	OWL	8.8	7J	248	776	700/A/B	1060	300	CP
265/70R17		--	115	T	--	OWL	10.5	8J	272	804	700/A/B	1215	300	CP
LT245/75R17		10PR	121/118	S	--	OWL	10.5	7J	248	800	--	1450/1320	550	CP
17	LT235/80R17	10PR	120/117	R	--	OWL	10.5	6 1/2J	235	808	--	1400/1285	550	CP
	245/60R18	--	105	T	--	OWL	8.8	7J	248	751	700/A/B	925	300	CP
	265/60R18	--	110	T	--	OWL	8.8	8J	272	775	700/A/B	1060	300	CP
	LT275/65R18	10PR	123/120	S	--	OWL	10.5	8J	279	815	--	1550/1400	550	CP
	255/65R18	--	111	S	--	OWL	8.8	7 1/2J	260	789	700/A/B	1090	300	CP
	275/65R18	--	116	T	--	OWL	8.8	8J	279	815	700/A/B	1250	300	CP
20	265/50R20	--	111	T	XL	BSW	8.8	8 1/2J	277	774	700/A/A	1090	340	CP
	265/50R20	--	111	T	XL	OWL	8.8	8 1/2J	277	774	700/A/A	1090	340	CP
	275/55R20	--	117	H	XL	OWL	8.0	8 1/2J	284	810	700/A/A	1285	340	CP
	275/55R20	--	117	S	XL	OWL	8.0	8 1/2J	284	810	700/A/A	1285	340	CP
	LT275/65R20	10PR	126/123	S	--	OWL	10.5	8J	279	866	--	1700/1550	550	CP

HM01 / M871 HISCEND-H



Este patrón MT está moldeado con una mayor profundidad y un Diseño del hombro para expulsar mejor el lodo mientras conduce. Esto mejora la efectividad de las capacidades de autolimpieza de la llanta y un excelente agarre en superficies irregulares y rocosas.



LLANTA especialmente diseñada para **terrenos con barro y rocas**, para entusiastas de terrenos del campo.



Canal Fortalecido

El diseño de tres capas en la carcasa, la hace extremadamente fuerte; capaz de manejar fuertes impactos por objetos extraños.



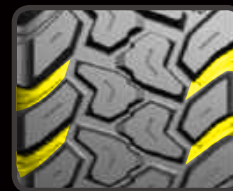
Bloques

El gran diseño de bloques en el hombro aumenta enormemente el desempeño en el barro y rocas este mismo diseño mejora la calidad en la conducción.



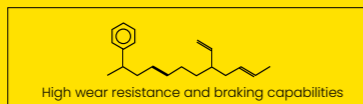
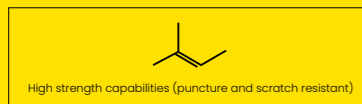
Ranuras de Hombro

El diseño de tipo escudo se extiende hacia arriba desde la pared lateral, ayuda mejorando el rendimiento de tracción y protege la pared lateral de una lesión. La carcasa está diseñada con tres capas de poliéster para aumentar la resistencia del neumático a impactos fuertes de objetos extraños externos. Emplea una fórmula optimizada diseñada para asegurar un fuerte rendimiento de la tracción y resistencia.



Diseño de la pared Lateral

Diseño de hombro abierto con amplias ranuras profundizadas, permiten la fácil expulsión de barro si viaja a velocidades bajas o altas. Estos cambios han mejorado de manera efectiva el Rendimiento, agarre y auto limpieza de la llanta cuando se viaja por escarpadas y carreteras rocosas.



Utiliza un compuesto de caucho especializado para crear un neumático más equilibrado con un fuerte agarre

	SIZE	PR	LI	SR	XL OR NOT	SIDEWALL	T.D	STANDARD RIM	S.W	O.D (mm)	UTQG	MAX LOAD (kg)	PRESSURE (kpa)	PLANT
15	35x12.50R15LT	6PR	113	Q	--	OWL	15.3	10J	318	883	--	1150	250	CP
	33x12.50R15LT	6PR	108	Q	--	OWL	15.3	10J	318	832	--	1000	250	CP
	30x9.50R15LT	6PR	104	Q	--	OWL	15.3	7 1/2J	240	756	--	900	350	CP
	31x10.50R15LT	6PR	109	Q	--	OWL	15.3	8 1/2J	268	781	--	1030	350	CP
	LT235/75R15	6PR	104/101	Q	--	OWL	15.3	6 1/2J	235	739	--	900/825	350	CP
16	LT265/75R16	10PR	123/120	Q	--	OWL	15.3	7 1/2J	267	810	--	1550/1400	550	CP
	LT235/85R16	10PR	120/116	Q	--	OWL	15.3	6 1/2J	235	812	--	1380/1260	550	CP
	LT245/75R16	10PR	120/116	Q	--	OWL	15.3	7J	248	780	--	1380/1260	550	CP
17	35x12.50R17LT	10PR	121	Q	--	OWL	16.3	10J	318	883	--	1450	450	CP
	33x12.50R17LT	8PR	114	Q	--	OWL	16.3	10J	318	832	--	1180	350	CP
	LT285/70R17	10PR	121/118	Q	--	OWL	15.5	8 1/2J	292	838	--	1450/1320	550	CP
18	LT265/70R17	10PR	121/118	Q	--	OWL	15.5	8J	272	810	--	1450/1320	550	CP
	35x12.50R18LT	10PR	123	Q	--	BSW	16.7	10J	318	883	--	1550	450	CP
20	33x12.50R18LT	10PR	118	Q	--	BSW	16.3	10J	318	832	--	1320	450	CP
	35x12.50R20LT	10PR	121	Q	--	BSW	16.3	10J	318	883	--	1450	450	CP
	33x12.50R20LT	10PR	114	Q	--	BSW	16.3	10J	318	832	--	1180	450	CP
	LT305/55R20	10PR	121/118	Q	--	BSW	16.3	9 1/2J	316	850	--	1450/1320	450	CP

HS02 HISCEND-H

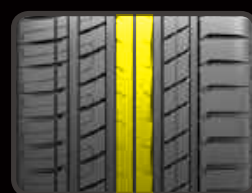


Un producto SUV deportivo UHP con una disposición lateral compensada de bloques de patrones y diseño de ranura fina que reducen efectivamente el ruido y mejora la comodidad en la conducción.



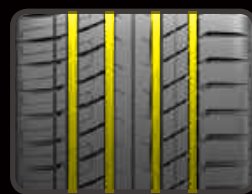
LA NUEVA Blacklion S806

ofrece una excelente seguridad rendimiento para un nuevo experiencia de manejo.



La Seguridad

El diseño ancho de la costilla central ofrece una gran tracción al acelerar y frenar para una seguridad en el manejo.



Rendimiento en Terreno Húmedo

La mayor proporción de ranuras proporciona mejores capacidades de drenaje para un mejor manejo y agarre en mojado. El compuesto de la banda de rodadura también proporciona un mayor agarre sobre

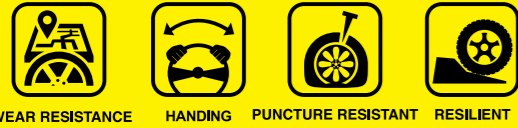


Diseño de Bloques

Una disposición optimizada del tono y el corte reduce efectivamente el ruido para una conducción más cómoda.

	SIZE	PR	LI	SR	XL OR NOT	SIDEWALL	T.D	STANDARD RIM	S.W	O.D (mm)	UTQG	MAX LOAD (kg)	PRESSURE (kpa)	PLANT
17	255/60R17	--	106	H	--	BSW	8.5	7 1/2J	260	738	500/A/A	950	300	CP
18	235/50R18	--	97	V	--	BSW	8.0	7 1/2J	245	693	280/AA/A	730	300	CP
	225/60R18	--	100	V	--	BSW	8.5	6 1/2J	228	727	500/A/A	800	300	CP
19	235/50R19	--	103	W	XL	BSW	8.5	7 1/2J	245	719	500/A/A	875	340	CP
	235/55R19	--	101	W	--	BSW	8.5	7 1/2J	245	741	500/A/A	825	300	CP
	245/55R19	--	103	V	--	BSW	8.0	7 1/2J	253	753	280/AA/A	875	300	CP
22	305/40R22	--	114	W	XL	BSW	8.0	11J	313	803	280/AA/A	1180	340	CP

HL01 / BS87 HISCEND-H



El Voracio HL01H está especialmente diseñado para proporcionar un excelente rendimiento en carreteras mojadas y ofrece una mayor capacidad de carga, capacidades para vehículos de camiones ligeros.



DURABILIDAD

Los compuestos únicos de la banda de rodamiento aumenta la resistencia al desgaste de la llanta y los surcos profundos proporcionan una mayor



Utilización Comercial

Utiliza un compuesto especial en la banda de rodamiento y diseño optimizado para proporcionar una mejor capacidad de carga.



Rendimiento en Húmedo

Tres canales circunferenciales principales que proporcionan un excelente drenaje y rendimiento en carreteras mojadas.

	SIZE	PR	LI	SR	XL OR NOT	SIDEWALL	T.D	STANDARD RIM	S.W	O.D (mm)	UTQG	MAX LOAD (kg)	PRESSURE (kpa)	PLANT
14	185R14C	8PR	102/100	Q	--	BSW	10.5	5 1/2J	188	650	--	850/800	450	CP
	195R14C	8PR	106/104	Q	--	BSW	9.0	5 1/2J	198	666	--	950/900	450	CP
	175/70R14C	6PR	95/93	R	--	BSW	8.0	5J	177	602	--	690/650	375	CP
15	185R15C	8PR	103/102	R	--	BSW	10.5	5 1/2J	188	674	--	875/850	450	CP
	195R15C	8PR	106/104	R	--	BSW	10.5	5 1/2J	198	690	--	950/900	450	CP

HL02/BS88 HISCEND-H



Llanta de manejo flexible y funcionamiento prolongado diseñado específicamente para camiones ligeros.



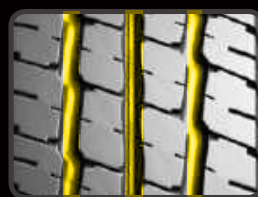
DURABILIDAD

La estructura mejorada del cordón genera más durabilidad.



Capacidad de Carga

Llantas diseñadas especialmente con una carcasa reforzada para garantizar una mayor capacidad de carga.



Rendimiento en Húmedo

Tres ranuras circunferenciales mejoran la expulsión de agua y adherencia en superficie mojada.

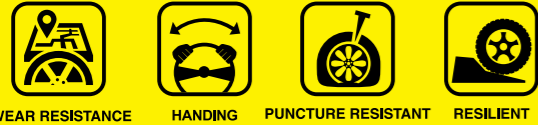


Banda de Rodamiento

Diseño de banda de rodamiento optimizada, creada usando un compuesto resistente al desgaste para extender la vida útil.

	SIZE	PR	LI	SR	XL OR NOT	SIDEWALL	T.D	STANDARD RIM	S.W	O.D (mm)	UTQG	MAX LOAD (kg)	PRESSURE (kpa)	PLANT
15	6.50R15LT	10PR	106/101	N	--	BSW	10.0	5.50F	185	730	--	950/825	560	CP
16	6.50R16LT	10PR	107/102	N	--	BSW	10.5	5.50F	185	750	--	975/850	560	CP
	7.00R16LT	12PR	115/110	N	--	BSW	10.5	5.50F	200	775	--	1215/1060	670	CP

HL03 / VVAN HISCEND-H



Patrón especialmente diseñado para camionetas comerciales, minivans y minibuses que ofrecen un manejo sobresaliente en superficies mojadas, así como Excelente durabilidad a alta velocidad.



Confort

La banda de rodamiento tiene un diseño de tono variado creado para reducir el ruido y permitir una mejor conducción.experiencia.



Diseño de la banda de rodamiento

Las ranuras más anchas y profundas aumentan la resistencia al desgaste, drenan eficientemente el agua y proporcionan una mayor manipulación y estabilidad.



Diseño del patrón

El diseño original del patrón garantiza un excelente rendimiento y una mayor comodidad de conducción en carreteras mojadas y secas.experiencia.

	SIZE	PR	LI	SR	SIDEWALL	T.D	STANDARD RIM	S.W	O.D (mm)	MAX LOAD (kg)	PRESSURE (kpa)	PLANT
12	145R12C	8PR	86/84	P	BSW	8	4.00B	145	537	450/425	350	CP
	155R12C	8PR	88/86	P	BSW	8	4.50B	157	550	560/530	450	CP
13	155R13C	6PR	85/83	Q	BSW	8	4.50B	157	578	515/487	350	CP
	165/70R13C	6PR	88/86	Q	BSW	8	5.00B	170	562	560/530	375	CP
	165R13C	8PR	94/93	S	BSW	7.6	4.50B	167	596	670/650	450	CP
	175R13C	8PR	97/95	S	BSW	8	5.00B	177	610	730/690	450	CP
14	175/65R14C	6PR	90/88	T	BSW	8	5J	177	584	600/560	375	CP
	175/70R14C	6PR	95/93	Q	BSW	8	5J	177	602	690/650	375	CP
	175R14C	8PR	99/98	Q	BSW	9	5J	178	634	775/750	450	CP
	185R14C	8PR	102/100	Q	BSW	9	5 1/2J	188	650	850/800	450	CP
	195R14C	8PR	106/104	Q	BSW	9	5 1/2J	198	666	950/900	450	CP
	205/75R14C	8PR	109/107	Q	WR	9	5 1/2J	203	664	1030/975	475	CP
15	205R14C	8PR	109/107	R	BSW	9	6J	208	686	1030/975	450	CP
	185R15C	8PR	103/102	R	BSW	9.4	5 1/2J	188	674	875/850	450	CP
	195/70R15C	8PR	104/102	R	BSW	10	6J	201	655	900/850	450	CP
	195R15C	8PR	106/104	R	BSW	9	5 1/2J	198	690	950/900	450	CP
	205/65R15C	6PR	102/100	R	BSW	9	6J	209	647	850/800	375	CP
	205/70R15C	8PR	106/104	R	BSW	9	6J	209	669	950/900	450	CP
	215/70R15C	8PR	109/107	S	BSW	10	6 1/2J	221	683	1030/975	450	CP
	215R15C	8PR	109/107	R	WR	10	6J	218	725	1030/975	450	CP
	225/70R15C	8PR	112/110	R	BSW	9	6 1/2J	228	697	1120/1060	450	CP
	16	175R16C	8PR	101/99	R	BSW	9	5J	178	684	825/775	450
185/75R16C		8PR	104/102	R	BSW	9	5J	184	684	900/850	475	CP
195/60R16C		6PR	99/97	T	BSW	9	6J	201	640	775/730	375	CP
195/65R16C		8PR	104/102	R	BSW	9.4	6J	201	660	900/850	475	CP
195/75R16C		8PR	107/105	R	BSW	10	5 1/2J	196	698	975/925	475	CP
205/65R16C		8PR	107/105	R	BSW	9	6J	209	672	975/925	475	CP
205/75R16C		8PR	110/108	R	BSW	9	5 1/2J	203	714	1060/1000	475	CP
205R16C		8PR	110/108	R	BSW	9	6J	208	736	1060/1000	450	CP
215/60R16C		8PR	108/106	T	BSW	9	6 1/2J	221	664	1000/950	475	CP
215/65R16C		8PR	109/107	R	BSW	9	6 1/2J	221	686	1030/975	475	CP
17	215/70R16C	6PR	108/106	Q	BSW	9	6 1/2J	221	708	1000/950	375	CP
	215/75R16C	10PR	116/114	R	BSW	10.5	6J	216	728	1250/1180	525	CP
	225/65R16C	8PR	112/110	R	BSW	9	6 1/2J	228	698	1120/1060	475	CP
	225/75R16C	10PR	121/120	R	BSW	9	6J	223	744	1450/1400	575	CP
	235/65R16C	8PR	115/113	R	BSW	9	7J	240	712	1215/1150	475	CP
	225/70R17C	6PR	112/110	R	BSW	9	6 1/2J	228	748	1120/1060	375	CP

HST01 HISCEND-H

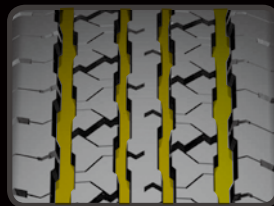


Diseño especial de remolque con gran rendimiento.



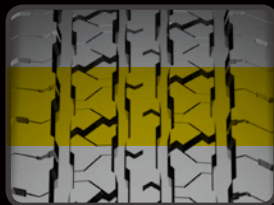
DISÑO DEL HOMBRO

El exclusivo diseño de hombro sin articulaciones ayuda a reducir la deformación del cinturón y reduce la acumulación de calor



Retención de Piedra

El diseño en zigzag de las ranuras de la banda de rodamiento reduce la retención de cálculos y mejora la conducción general, se adapta en todas las condiciones del camino. experiencia.



Diseño de Costilla

La rigidez general de la banda de rodamiento se mejora para reducir la deformación de las llantas y reducir la acumulación de calor. experiencia.



Vida de la banda de Rodamiento

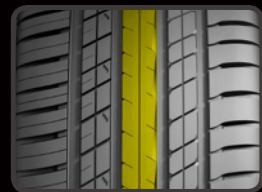
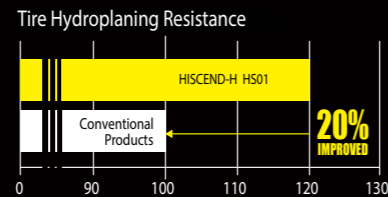
El diseño de ranura mejora la tracción de las llantas y la resistencia a la acumulación de calor para una eficacia. Extiende la vida útil de la banda de rodamiento. experiencia.

	SIZE	PR	LI	SR	XL OR NOT	SIDEWALL	T.D	STANDARD RIM	S.W	O.D (mm)	UTQG	MAX LOAD (kg)	PRESSURE (kpa)	PLANT
13	ST175/80R13	6PR	91/87	L	--	BSW	7.6	5J	177	610	--	615/545	350	CP
14	ST205/75R14	6PR	100/96	L	--	BSW	7.8	5 1/2J	203	664	--	800/710	350	CP
	ST215/75R14	6PR	102/98	L	--	BSW	7.8	6J	216	678	--	850/750	350	CP
15	ST205/75R15	8PR	107/102	L	--	BSW	7.8	5 1/2J	203	689	--	975/850	450	CP
	LT225/75R15	6PR	102/99	S	--	OWL	12.0	6J	223	719	--	850/775	350	CP
	ST225/75R15	10PR	117/112	L	--	BSW	7.8	6J	223	719	--	1285/1120	550	CP
16	ST235/80R16	10PR	124/120	L	--	BSW	8.0	6 1/2J	235	782	--	1600/1400	550	CP
	ST235/85R16	10PR	125/121	L	--	BSW	8.0	6 1/2J	235	806	--	1650/1450	550	CP
	ST235/85R16	12PR	128/124	L	--	BSW	8.0	6 1/2J	235	806	--	1800/1600	660	CP

HS01 HISCEND-H



Llanta UHP SUV especialmente diseñado.



La seguridad

El diseño del nervio central proporciona una mayor tracción para una aceleración y frenado más seguros. experiencia.



Confot

El diseño del bloque de la banda de rodamiento y los surcos integrados reducen la vibración y el ruido de las llantas para una conducción más cómoda. experiencia.



Resistencia al desgaste

La banda de rodamiento compuesta de silicón hace que la llanta sea más resistente al desgaste. experiencia.

	SIZE	PR	LI	SR	XL OR NOT	SIDEWALL	T.D	STANDARD RIM	S.W	O.D (mm)	UTQG	MAX LOAD (kg)	PRESSURE (kpa)	PLANT
17	235/55R17		103	W	XL	BSW	8.0	7 1/2J	245	690	280/AA/A	875	340	CP
	275/40R18		103	W	XL	BSW	8.0	9 1/2J	278	677	280/AA/A	875	340	CP
	235/50R18		97	V		BSW	8.0	7 1/2J	245	693	280/AA/A	730	300	CP
	225/55R18		102	W	XL	BSW	8.0	7J	233	705	280/AA/A	850	340	CP
	235/55R18		104	W	XL	BSW	8.0	7 1/2J	245	715	280/AA/A	900	340	CP
18	255/55R18		109	Y	XL	BSW	8.0	8J	265	737	280/AA/A	1030	340	CP
	225/60R18		100	V		BSW	8.0	6 1/2J	228	727	280/AA/A	800	300	CP
	235/60R18		107	W	XL	BSW	8.0	7J	240	739	280/AA/A	975	340	CP
	245/60R18		105	V		BSW	8.0	7J	248	751	280/AA/B	925	300	CP
	255/60R18		112	V	XL	BSW	8.0	7 1/2J	260	763	280/AA/B	1120	340	CP
19	265/60R18		110	V		BSW	8.0	8J	272	775	280/AA/B	1060	300	CP
	265/50R19		110	Y	XL	BSW	8.0	8 1/2J	277	749	280/AA/A	1060	340	CP
	235/55R19		101	W		BSW	8.0	7 1/2J	245	741	280/AA/A	825	300	CP
	245/55R19		103	V		BSW	8.0	7 1/2J	253	753	280/AA/A	875	300	CP
20	255/55R19		111	Y	XL	BSW	8.0	8J	265	763	280/AA/A	1090	340	CP
	275/35R20		102	W	XL	BSW	8.0	9 1/2J	278	700	280/AA/A	850	340	CP
	295/35R20		105	Y	XL	BSW	8.0	10 1/2J	301	714	280/AA/A	925	340	CP
	255/40R20		101	Y	XL	BSW	8.0	9J	260	712	280/AA/A	825	340	CP
	285/40R20		104	Y		BSW	8.0	10J	290	736	280/AA/A	900	300	CP
	265/50R20		111	Y	XL	BSW	8.0	8 1/2J	277	774	280/AA/A	1090	340	CP
	285/50R20		116	W	XL	BSW	8.0	9J	297	794	280/AA/A	1250	340	CP
	255/55R20		110	Y	XL	BSW	8.0	8J	265	788	280/AA/A	1060	340	CP
21	275/55R20		117	W	XL	BSW	8.0	8 1/2J	284	810	280/AA/A	1285	340	CP
	275/60R20		119	V	XL	BSW	8.0	8J	279	838	280/AA/B	1360	340	CP
	275/45R21		110	Y	XL	BSW	8.0	9J	273	781	280/AA/A	1060	340	CP
22	305/40R22		114	W	XL	BSW	8.0	11J	313	803	280/AA/A	1180	340	CP
	285/45R22		114	W	XL	BSW	8.0	9 1/2J	285	815	280/AA/A	1180	340	CP
	305/45R22		118	W	XL	BSW	8.0	10J	303	833	280/AA/A	1320	340	CP